

**Device:** E-Series Music Player MK I/ MKII / balanced  
**Module/Subassembly:**  
**Re:** Firmware Update

## Einleitung

Der Music Player beinhaltet den Hauptprozessor und Streaming-Client Prozessor. Die Software für diese Prozessoren kann separat upgedatet werden. Das Update für Hauptprozessor und Streaming Client Prozessor erfolgt mit Hilfe eines USB Memory Sticks.

### HINWEIS

**Benutzereinstellungen gehen bei einem Firmwareupgrade verloren.**

**Fehlerhaftes Vorgehen oder ein Stromausfall beim Upgradeprozess können zu einem vollständigen Funktionsverlust des Gerätes führen. Das Upgrade geschieht auf eigene Gefahr.**

**Nur Music Player MKI: Ein Update via USB Stick ist nur möglich, wenn mindestens eine Firmware mit der Version V1.40 installiert ist. Bei Fragen hierzu kontaktieren Sie bitte Ihren Händler.**

## INHALT

<b>1</b>	Update der Haupt-Prozessor Streaming Client Software
<b>2</b>	Update der Software

### 1) Anzeige der installierten Hauptprozessor Softwareversion

- Gerät mit der ON-Taste auf der Front ausschalten. Gerät dann wieder einschalten und ca. 1s nach dem Einschalten die Taste |<< drücken und gedrückt halten, bis das "Software Update Menü" auf dem Display erscheint.
- Zur Zeile UPDATE gehen und Ok drücken.
- Jetzt kann mit den Cursor Tasten < und > die Softwareversion für den Steuerungsprozessor abgerufen werden.
- Menü schließen durch mehrfaches Antippen des STOP ( □ ) Tasters.

## Introduction

The Music Player contains a main processor and a network/streaming-client processor. The firmware for these processors can be updated separately.

The firmware for main processor processor and streaming client can be updated by using an USB memory stick.

### Note

**All user settings will be lost when performing a firmware upgrade.**

**Errors during the upgrade process or an interruption of the mains power may damage the device. The upgrade is done on your own risk.**

**Music Player MKI only: An update via USB stick is only possible if at least firmware version V1.40 is installed. If you have any questions, please contact your dealer.**

## CONTENTS

<b>1</b>	Update of the main-processor / streaming client firmware
<b>2</b>	Update of the firmware

### 1) Displaying the firmware version of main processor

- Switch the device off with the ON button on the front panel. Switch the Player back ON again and after approx.1s press the |<< button on the front panel and keep it pressed until the "Software Update Menu
- Go to the UPDATE menu item and press OK
- Now you can display the firmware versions of main processor and SCL processor by pressing the < and > cursor buttons.
- Close the menu by repeatedly pressing the STOP ( □ ) button.

## 2) Update Mainprozessor / Streaming Client per USB Speicher Stick

### Update of the Main processor- and streaming client software via the USB memory stick

#### A) Vorbereitung des USB

- Bitte halten Sie einen USB Speicher Stick mit mehr als 15MB freiem Speicher (FAT 32 formatiert, nicht größer als 64GB) bereit.
- Laden Sie sich von der T+A Homepage (<https://www.ta-hifi.de/airable-radio-legacyprodukte/>) das aktuellste Softwarepaket herunter. Entpacken Sie dann das komprimierte \*.zip File und kopieren Sie den gesamten Inhalt direkt auf Ihren USB Stick. (Bitte nicht in ein Unterverzeichnis legen !)

#### Hinweis

für die drei Music Player Varianten gibt es jeweils eigene Softwareversionen, die untereinander nicht kompatibel sind. Bitte verwenden Sie daher unbedingt nur die zu Ihrem Gerät passende Firmware.

Die Geräteversionen können anhand der Rückwand unterschieden werden: Der Music Player verfügt über eine einzelne USB-Buchse, der Music Player MkII hat dagegen zwei USB-Buchsen und der Music Player balanced hat als einziger symmetrische XLR Ausgänge

#### A) Preparation of the USB memory stick

- Please use an USB memory stick with more than 15MByte free memory space (FAT 32 formatted, not larger than 64GB)
- Download the newest update package from the T+A homepage (<https://www.ta-hifi.de/en/airable-radio-legacyprodukte/>), decompress the file and copy the whole contents to your USB stick (please don't use subdirectories !)

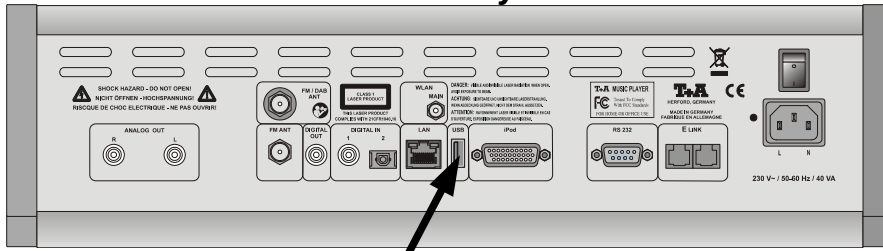
#### Note

There are different software versions available for the three Music Player generations. Since these versions are not compatible please ensure that you use the appropriate version for your device.

For identifying the version of your device please have a look at the back panel.

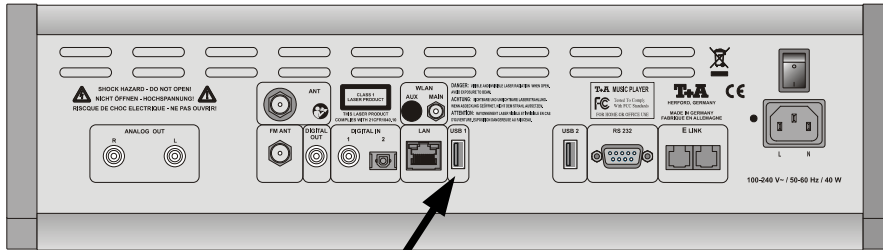
The Music Player provides one USB-connector whereas the Music Player MkII has two USB-connectors. The Music Player balanced is the only device with balanced XLR outputs.

### Music Player



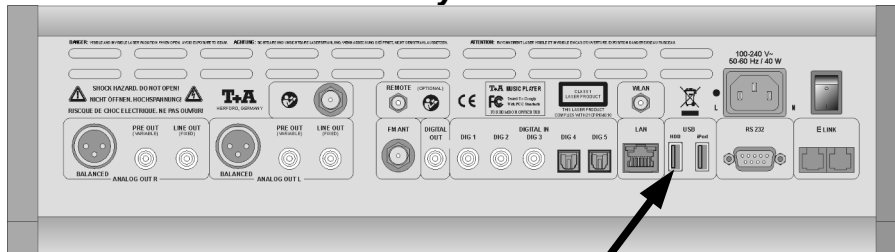
USB Connector

### Music Player MkII

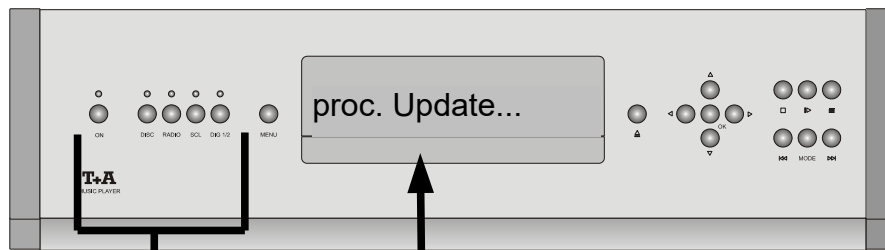


USB Connector

### Music Player balanced



USB Connector



LED's

Display

Status / LED	1 (ON, green / blue)	2 (DISC, red)	3 (Radio, red)	4 (SCL, red)	5 (D1/2 /DIG, red)
Starten des Updatevorgangs/ start of update process	F	O	-	-	-
Update Hauptprozessor / update main processor	F	O	X	O	-
Error	F	F	F	F	F

tab1

- O: LED leuchtet / LED is glowing
- F: LED blinkt / LED flashes
- X: LED Leuchtet.: Prozess wurde bereits beendet / LED on: process has been finished
- LED aus: Prozess wurde noch nicht gestartet / LED off: process has not been started

## B) Update der Software

- Stecken Sie den USB Stick in die USB Buchse an der Rückseite des Music Player (USB1 beim Music Player MkII und USB HDD beim Music Player balanced).
- Schalten Sie den Music Player mit der ON Taste an der Gerätefront aus und wieder ein, drücken Sie dann ca. 1s nach dem Einschalten die |<< Taste am Gerät und halten Sie sie gedrückt, bis im Gerätedisplay das "**Software Update Menü**" erscheint.
- Gehen Sie mit den Cursortasten zur Zeile **UPDATE** und drücken Sie OK. Die Zeile ist nun markiert.
- Wählen Sie nun mit der Cursor Taste < die Einstellung „usb“ und bestätigen Sie mit OK. Die Anzeige „start USB Upd“ sollte nun in Großbuchstaben erscheinen. Starten Sie den Updatevorgang nun mit zweimaligem Druck auf die OK Taste.
- Der aktuelle Fortschritt des Updatevorgang kann an 5 LEDs abgelesen werden. Nachdem der Steuerungsprozessor vollständig upgedatet wurde, wird der weitere Updateverlauf als Text im Display angezeigt. (**Dauer bis zu 9 min**).

## B) Update of the Firmware

- Insert your USB memory stick into the USB connector of the Music Player. (USB 1 socket for the Music Player MkII and the USB HDD socket for the Music Player balanced)
- Switch the Music Player OFF and ON again with the ON button on the front panel.
- Approx. 1s. after power ON press the |<< button on the front panel and keep it pressed until the **Software Update Menu** appears on the display of the player.
- navigate to the line **UPDATE** and press OK. The line is now highlighted.
- Now choose „usb“ with the < cursor button and press OK. The display should now show „start USB Upd“ in capital letters. Please press again the OK button twice for starting the update process.
- The update process can take **up to 9 min** and will be indicated be 5 status LEDs. If the update of the main processor is finished, the following update process is displayed on the screen. (please see tab 1)

### ACHTUNG:

**Schalten Sie den Player bitte keinesfalls während der Programmierung aus !!!**

- Nach erfolgreichem Abschluss des Programmiervorgangs zeigt der Player für ca. 5s „**Update finished**“ an und schaltet danach ab. Sollte diese Meldung nicht erscheinen, ist das Update nicht vollständig durchgelaufen und sollte wiederholt werden !
- Als letzter Schritt sollte das Gerät für ca. 30 Sekunden vom Stromnetz getrennt werden.

### ATTENTION:

**Please never switch off the device while programming is in progress !!!**

- After programming has been finished successfully the player shows for 5s "**Update finished**" on the display and then it powers down. If this message does not appear the update has not been finished successfully and should be restarted.
- At last the device should be disconnected from power supply for about 30 seconds.

### ACHTUNG:

**Sollte ein Fehler bei dem Programmiervorgang auftreten (alle Status LEDs blinken oder Fehlermeldung auf dem Gerätedisplay), schalten Sie den Music Player mit eingestecktem USB Stick am Netzhauptschalter aus und wieder ein. Soweit die Firmware noch vollständig im Gerät vorhanden ist, startet das Gerät neu. Gehen Sie dann bitte erneut wie unter C beschrieben vor.**

**Sollte die Firmware bereits teilweise gelöscht sein, ist keine Bedienung mehr möglich. Die Programmierung wird dann nach dem Einschalten ohne Bedienung erneut gestartet.**

### ATTENTION:

**If an programming error occurs (all LEDs are flashing or an error message occurs on the display) please switch the Music Player with his main power switch off and on again (let the USB stick connected)**

**If the firmware has not been erased by the update process the Music Player will start again. Please repeat the update process from step C.**

**If the main processor firmware has been already deleted by the update process, user control is no longer possible. In this case the update process will be restarted automatically.**

